



LIGNOCEL[®] og REHOPLUS[®]

for bedre afvanding af slam



LIGNOCEL[®]
REHOPLUS[®]

J. RETTENMAIER & SÖHNE
GMBH + CO
Fibers designed by Nature



Bo Jensen
Vandbehandling A/S

Bistrupvej 172

DK-3460 Birkerød

Tel.: +45 45 94 09 94

Fax +45 45 94 09 95

e-mail: info@bjv.dk



LIGNOCEL® og REHOPLUS®

LIGNOCEL® og REHOPLUS® er naturlige, ubehandlede træfibre lavet af hårde og bløde træsorter med fiberlængder fra 20 til 1.100 µm.

Træfibrene har forskellige specifikke egenskaber med strukturer som er enten kubiske eller langstrakte fibre.

LIGNOCEL® er løse fibre.

REHOPLUS® er pillepressede fibre for støvfri håndtering.

Anvendelsesområder for LIGNOCEL®/REHOPLUS®

- Til forbedret konditionering af svært afvandeligt slam
- For højere tørstof- og bedre formstabilitet i afvandet slam

Hvordan bruges LIGNOCEL®/REHOPLUS®?

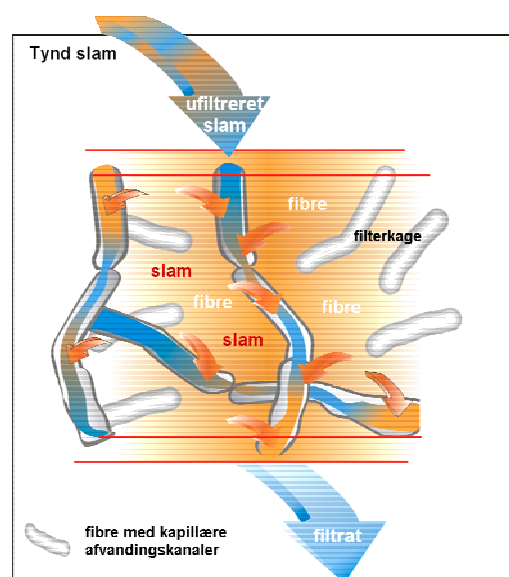
LIGNOCEL® og REHOPLUS® blandes i det tynde slam inden tilsætning af polymer. Der kan evt. laves en vandig opløsning af fibrene, der så tilsættes slammet inden tilsætning af polymer.

Som udgangspunkt doseres ca. 10% LIGNOCEL®/REHOPLUS® udregnet i forhold til TS-indholdet i slammet. Hvis slammet f. eks. indeholder 3% TS (=30 kg TS pr m³), doseres 3 kg fiber pr m³.

Hvordan virker LIGNOCEL®/REHOPLUS®?

LIGNOCEL®/REHOPLUS® giver slammet struktur og øger kompressibiliteten således, at der opnås en yderligere forøgelse af tørstoffet udover den tilsatte fibermængde.

LIGNOCEL®/REHOPLUS® modvirker tillige nedbrydningen af slamflokkene under afvanding således, at der opnås en bedre rejektivandskvalitet.



Bistrupvej 172

DK-3460 Birkerød

Tel.: +45 45 94 09 94

Fax +45 45 94 09 95

e-mail: info@bjv.dk