

### Randers Centralrenseanlæg:



2" Compact Unit med AAF

**Anvendelse:** Filtrering af rensset spildevand, der kan anvendes som teknisk vand på anlægget til spuling.

**Filtreringsgrad:** 200  $\mu\text{m}$

**Flow:** 0-15  $\text{m}^3/\text{h}$

**Opstillet:** Ultimo 1998



2" Compact Unit med AAF

**Anvendelse:** Filtrering af rensset spildevand til beskyttelse af dyser på tromlefilter.

**Filtreringsgrad:** 200  $\mu\text{m}$

**Flow:** ca. 10  $\text{m}^3/\text{h}$

**Opstillet:** Marts 1999

### Horsens Kraftvarmeværk:



Første forsøg med 2" ekstern skyl, senere skiftet til 2" Compact AAF

**Anvendelse:** Filtrering af rensset spildevand, fra nærliggende renseanlæg, til beskyttelse af indsprøjtningdyser i kedel.

**Filtreringsgrad:** 200  $\mu\text{m}$

**Flow:** ca. 3.5  $\text{m}^3/\text{h}$

**Opstillet:** Oktober 1998

**Besparelse:** ca. 1000  $\text{m}^3$  drikkevand om måneden

### Broager renseanlæg:



2" Compact Unit med AAF

**Anvendelse:** Filtrering af rensset spildevand, til beskyttelse af dyser på sibåndspresse.

**Filtreringsgrad:** 200  $\mu\text{m}$

**Flow:** 10  $\text{m}^3/\text{h}$

**Opstillet:** December 1998

**Wilson Color:**



*2" Compact Unit med AAF*

**Anvendelse:** Filtrering af kølevand fra ekstruder til fjernelse af plast-partikler og som forfilter til olie absorptionsfilter fra Ametek.

**Filtreringsgrad:** 20 µm

**Flow:** 5 m<sup>3</sup>/h

**Opstillet:** Januar 1999

**Besparelse:** Bortskaffelse af 40 m<sup>3</sup> spildevand via Kommune Kemi om måneden!

**Esbjerg Øst:**



*4 x 3" SS 316 filter med ekstern skyl*

**Anvendelse:** Filtrering af rensset spildevand, til beskyttelse af dyser på sibråndspresser.

**Filtreringsgrad:** 200 µm

**Flow:** ca. 140 m<sup>3</sup>/h

**Opstillet:** Maj 1999

**Sydfalster Renseanlæg:**



*2" Manuelt filter*

**Anvendelse:** Filtrering af rensset spildevand, til beskyttelse af dyser på sibråndspresser.

**Filtreringsgrad:** 120 µm

**Flow:** ca. 14 m<sup>3</sup>/h

**Opstillet:** Marts 1999

**Statens Veterinære Virusforsknings Laboratorium, Lindholm:**



*5 x 2" AAF helt i kunststof*

**Anvendelse:** Filtrering af havvand fra Bøgestrømmen, til beskyttelse af pladevarmeveksler, til klimaanlæg..

**Filtreringsgrad:** 400 µm

**Flow:** ca. 90 m<sup>3</sup>/h

**Opstillet:** Som forsøg april 1999. endelig udgave opstillet november 1999.

**Besparelse:** Rensning af eksisterende filter op til 30 gange i døgnet.

**Gram Renseanlæg:**



*2" Compact Unit AAF*

**Anvendelse:** Filtrering af rensset spildevand til beskyttelse af dyser på tromlefilter.

**Filtreringsgrad:** 200 µm

**Flow:** ca. 6 m<sup>3</sup>/h

**Opstillet:** Juni 1999

**Hammel Kommune Renseanlæg:**



*2" manuelt filter*

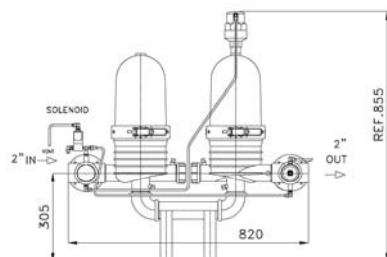
**Anvendelse:** Filtrering af rensset spildevand til beskyttelse af dyser på sibåndspresse

**Filtreringsgrad:** 200 µm

**Flow:** ca. 14 m<sup>3</sup>/h

**Opstillet:** Nov. 1999

**Re-Plast:**



*2" Compact Unit AAF*

**Anvendelse:** Filtrering af vaskevand til genbrug.

**Filtreringsgrad:** 200 µm

**Flow:** ca. 30 m<sup>3</sup>/h

**Opstillet:** Nov. 1999

**Middelfart Renseanlæg:**



*2" Compact Unit AAF*

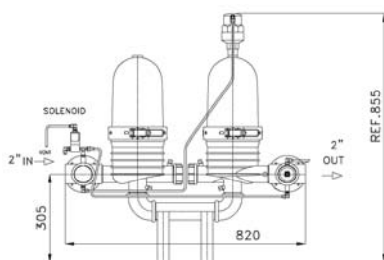
**Anvendelse:** Filtrering af rensset spildevand til beskyttelse af dyser på sibåndspresse.

**Filtreringsgrad:** 200 µm

**Flow:** ca. 14 m<sup>3</sup>/h

**Opstillet:** Marts 1999

### Juelsminde Renseanlæg:



2" Compact Unit AAF

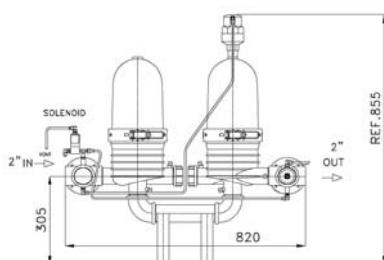
**Anvendelse:** Filtrering af rensset spildevand til beskyttelse af dyser på sibåndspresse.

**Filtreringsgrad:** 200  $\mu\text{m}$

**Flow:** ca. 10  $\text{m}^3/\text{h}$  for hvert filter

**Opstillet:** Maj 2000

### Daka A/S, Randers:



2" Compact Unit AAF

**Anvendelse:** Filtrering af rensset spildevand til beskyttelse af dyser på sibåndspresse.

**Filtreringsgrad:** 200  $\mu\text{m}$

**Flow:** ca. 10  $\text{m}^3/\text{h}$

**Opstillet:** November 1999

### REFA I/S, Nykøbing Falster:



2" Compact Unit AAF

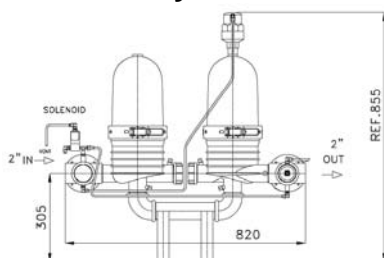
**Anvendelse:** Filtrering af vand til indsprøjtning i kedel.

**Filtreringsgrad:** 200  $\mu\text{m}$

**Flow:** ca. 10  $\text{m}^3/\text{h}$

**Opstillet:** November 1999

### I/S RENO Syd:



2" Compact Unit AAF

**Anvendelse:** Filtrering af vand til indsprøjtning i kedel.

**Filtreringsgrad:** 200  $\mu\text{m}$

**Flow:** ca. 10  $\text{m}^3/\text{h}$

**Opstillet:** Marts 1999

**Tårnby Torv Springvand:**



2 x 2" Spin Klin AAF

**Anvendelse:** Fjernelse af alger fra kanalsystem med springvandl.  
**Filtreringsgrad:** 55 µm  
**Flow:** ca. 20 m<sup>3</sup>/h  
**Opstillet:** Oktober 1999

**Farum Kommune Renseanlæg:**



2 stk. 2" manuelt filter

**Anvendelse:** Filtrering af rensset spildevand til beskyttelse af dyser på sibåndspresse.  
**Filtreringsgrad:** 200 µm  
**Flow:** ca. 14 m<sup>3</sup>/h  
**Opstillet:** November 1999

**Nr. Vium Mejeri:**



2" Compact Unit AAF

**Anvendelse:** Filtrering af rensset spildevand til beskyttelse af dyser på sibåndspresse.  
**Filtreringsgrad:** 200 µm  
**Flow:** ca. 14 m<sup>3</sup>/h  
**Opstillet:** April 2000

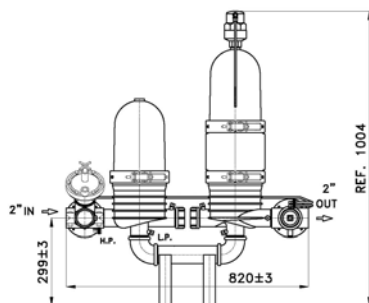
**Næstved Centralrenseanlæg:**



2 x 2" Spin Klin Compact Unit AAF

**Anvendelse:** Filtrering af rensset spildevand til beskyttelse af dyser på sibåndspresse.  
**Filtreringsgrad:** 400 µm  
**Flow:** ca. 40 m<sup>3</sup>/h  
**Opstillet:** August 2003

**Dalum Papir A/S (Maglemølle):**



2" Compact Unit AAF med forlænget reservoir

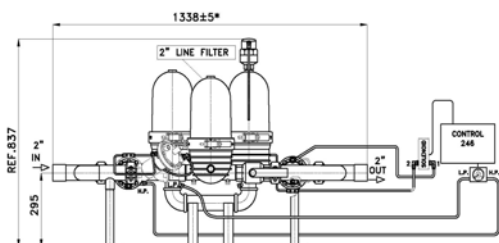
**Anvendelse:** Filtrering af rensset spildevand fra Purgomaten til beskyttelse af dyser.

**Filtreringsgrad:** 120 µm

**Flow:** ca. 10 m<sup>3</sup>/h

**Forsøg:** April 2003 – Januar 2004

**Varde Renseanlæg:**



2 stks 2" Compact Unit AAF med bypass

**Anvendelse:** Filtrering af rensset spildevand.

**Filtreringsgrad:** 200 µm

**Flow:** ca. 40 m<sup>3</sup>/h

**Opstillet:** Et anlæg i 2005 og et i 2006-10-20