



## Driftsoptimering af dit renseanlæg

# Mikroskopering af spildevandsslam

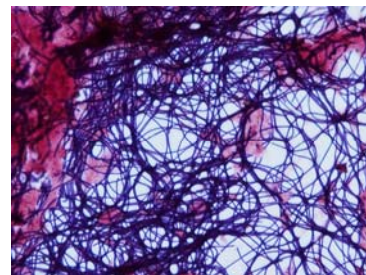
Bo Jensen Vandbehandling A/S tilbyder et nyt koncept til vores kunder. I forlængelse af vore velkendte produkter tilbyder Bo Jensen Vandbehandling A/S en mere komplet løsning af kundens behov.

Aktivt slam indeholder et komplekst dyresamfund bestående af forskellige frie og trådformede bakterier samt et varieret dyreliv på forskellige niveauer. Sammensætningen af dette dyresamfund er bestemmende for effektiviseringen af de biologiske processer i renseanlægget.

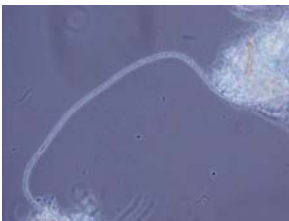
Ved hjælp af mikroskopering og digitalt fotoudstyr udarbejdes en dybdegående beskrivelse og vurdering af slammets og spildevandets beskaffenhed



Carchesium, fasekontrast 200 x forstørrelse



Gramfarvede *Microtrix. parvicella* 1000 x forstørrelse



Beggiatoa, fasekontrast  
400 x forstørrelse



*Vorticella infusium*,  
400 x forstørrelse

- og kan derved fortælle en masse om forskellige vigtige processer i anlægget, og hvilken tilstand det er i.

Parametre som slamalder, iltindhold, indhold af fedt/fedtsyrer, overfladeaktive substanser, mængde og relativ fordeling af næringsstoffer samt mulig forurening/ forgiftning indikeres ud fra mikroskopering af slam.

Analysen kan blandt andet fortælle, hvor der skal sættes ind og hvordan, så anlægget kommer til at fungere mere optimalt. Herved kan man bl.a. optimere belastningen på anlægget, forbedre de biologiske processer, forbedre slamafvandingen og i den sidste ende få en mere stabil drift og en økonomisk fordel for kunden.



Bistrupvej 172

DK-3460 Birkerød

Tel.: +45 45 94 09 94

Fax +45 45 94 09 95

e-mail: info@bjv.dk